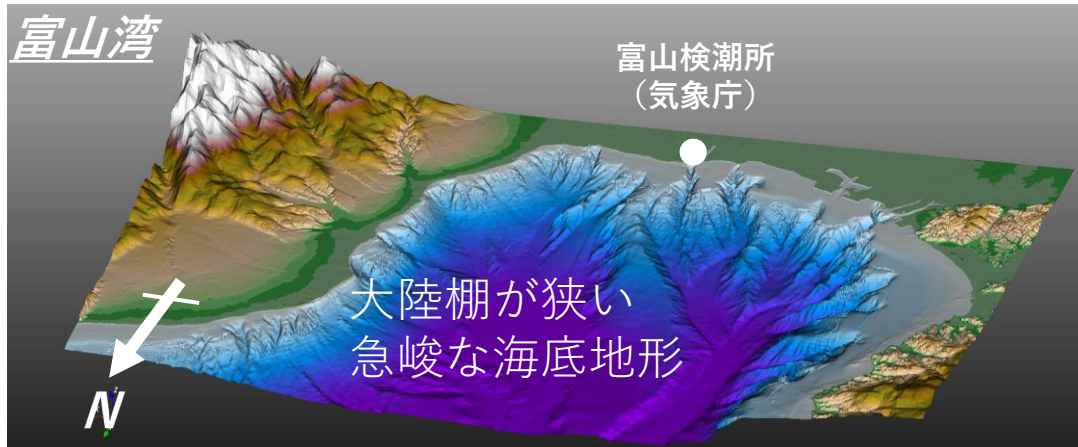


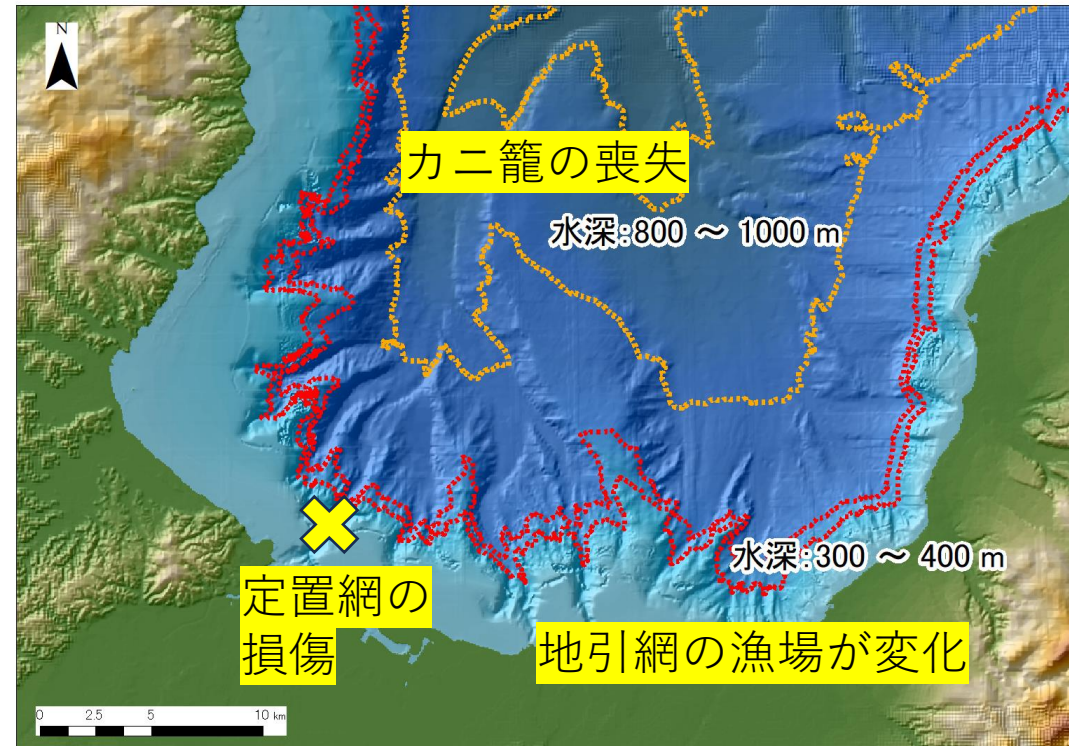
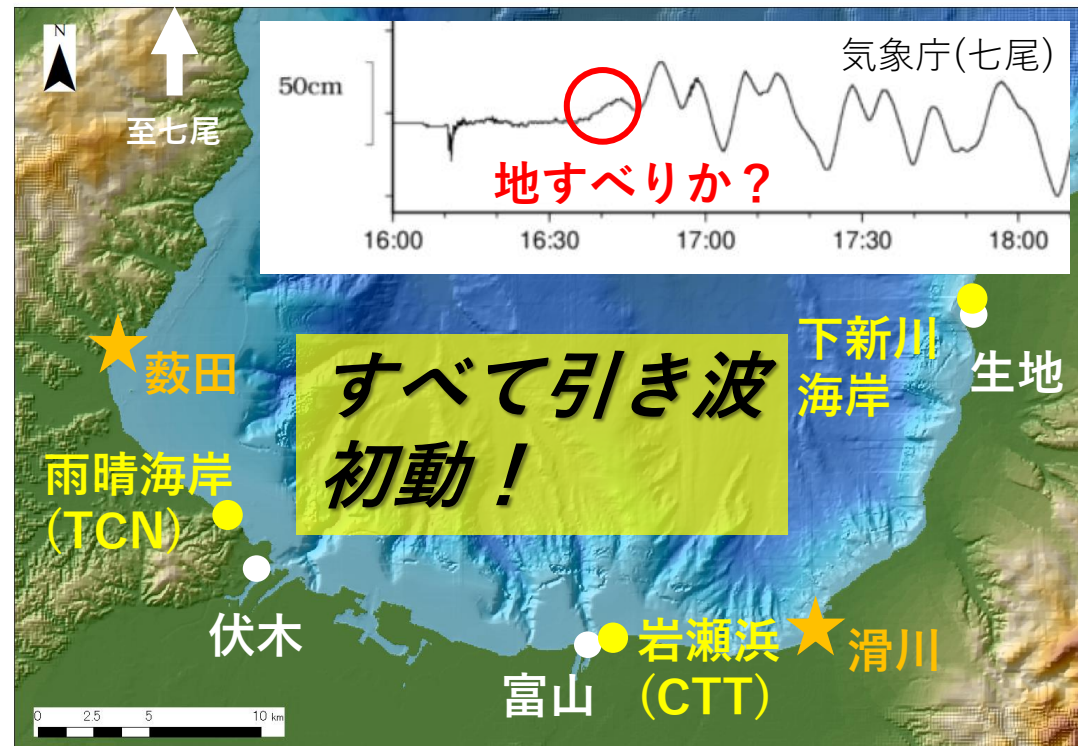
2024年能登半島地震津波における海底地すべりの影響 ○東北学院大 柳澤英明 / 常葉大 阿部郁男



富山検潮所において、地震断層によるシミュレーションよりも早い津波を観測

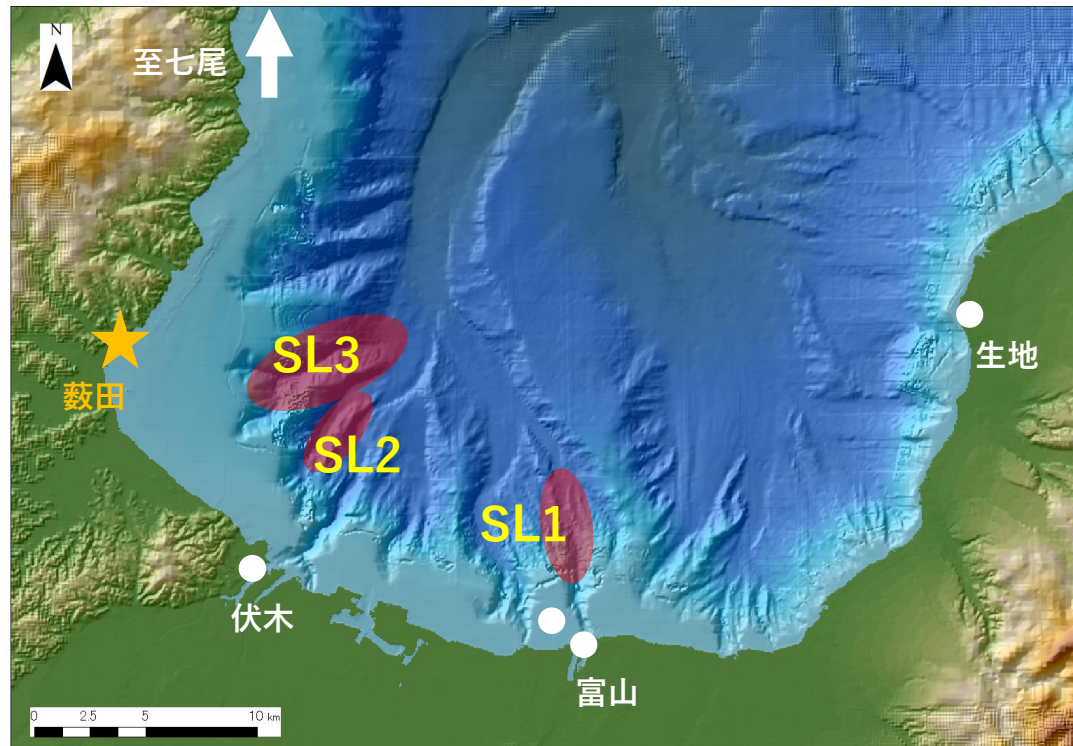


地すべりの可能性

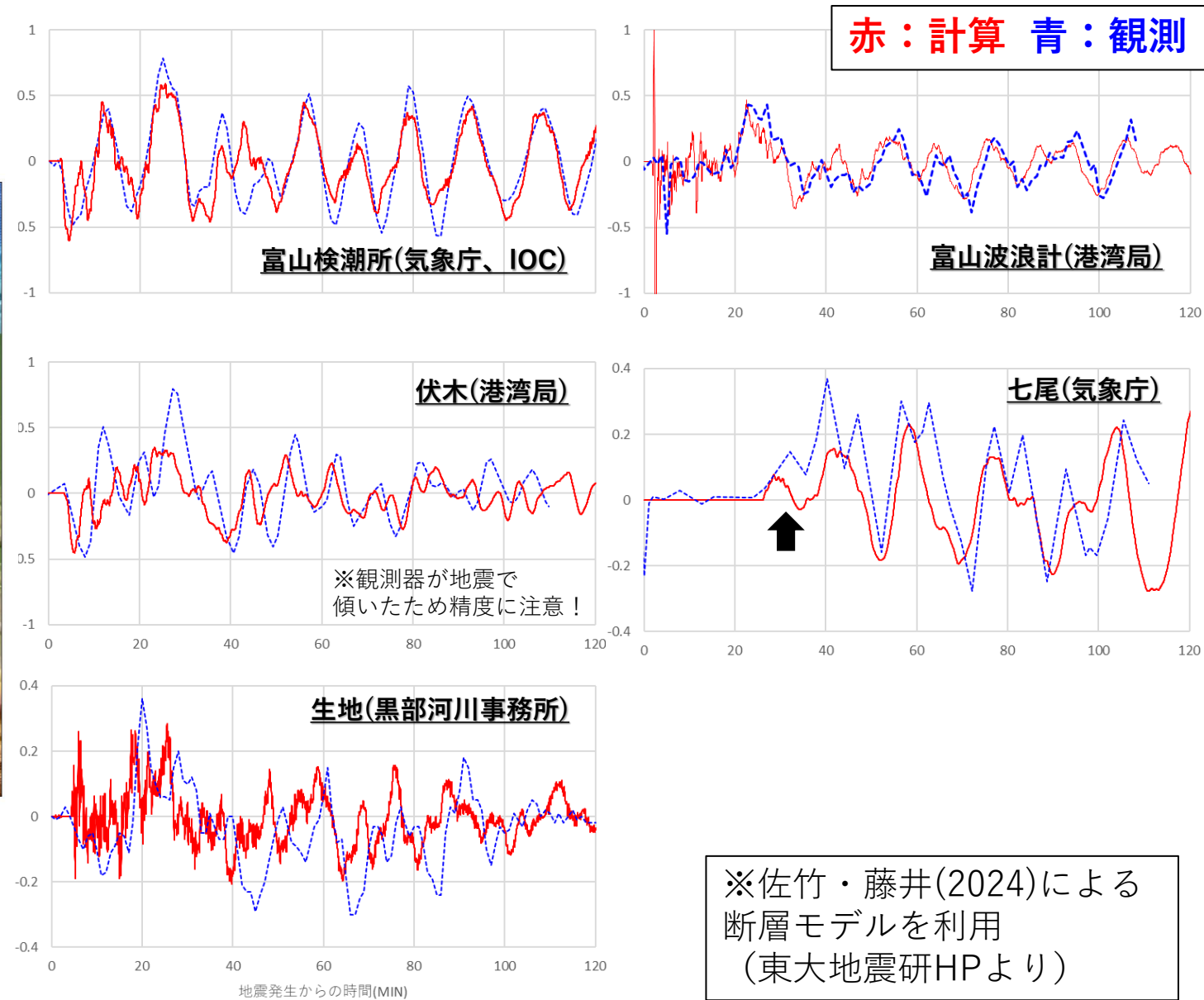


2024年能登半島地震津波における海底地すべりの影響 ○東北学院大 柳澤英明 / 常葉大 阿部郁男

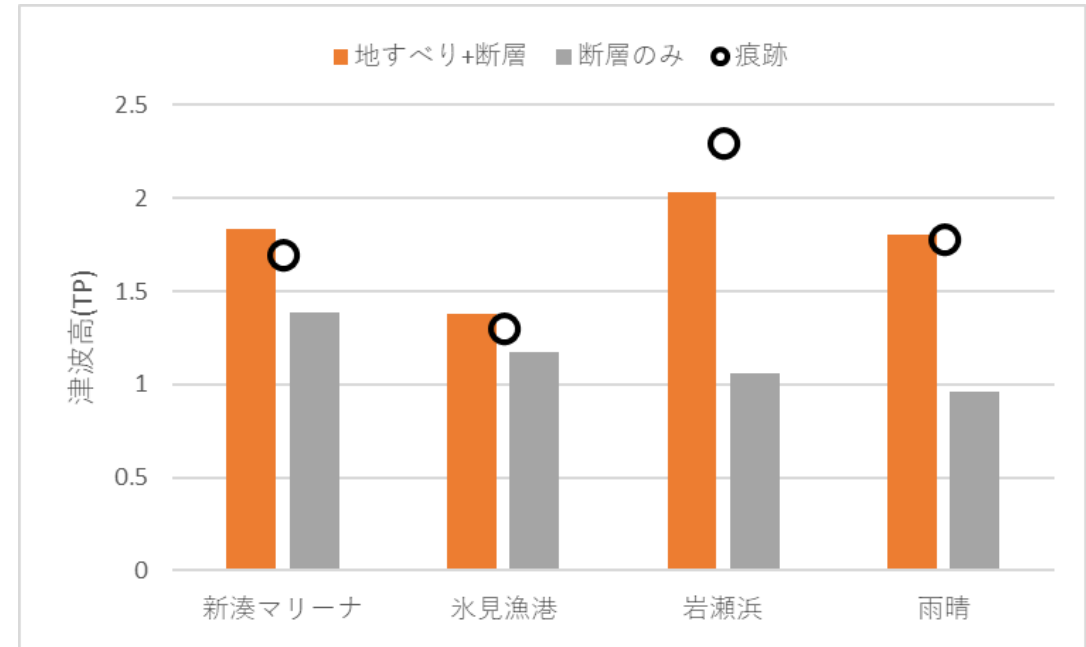
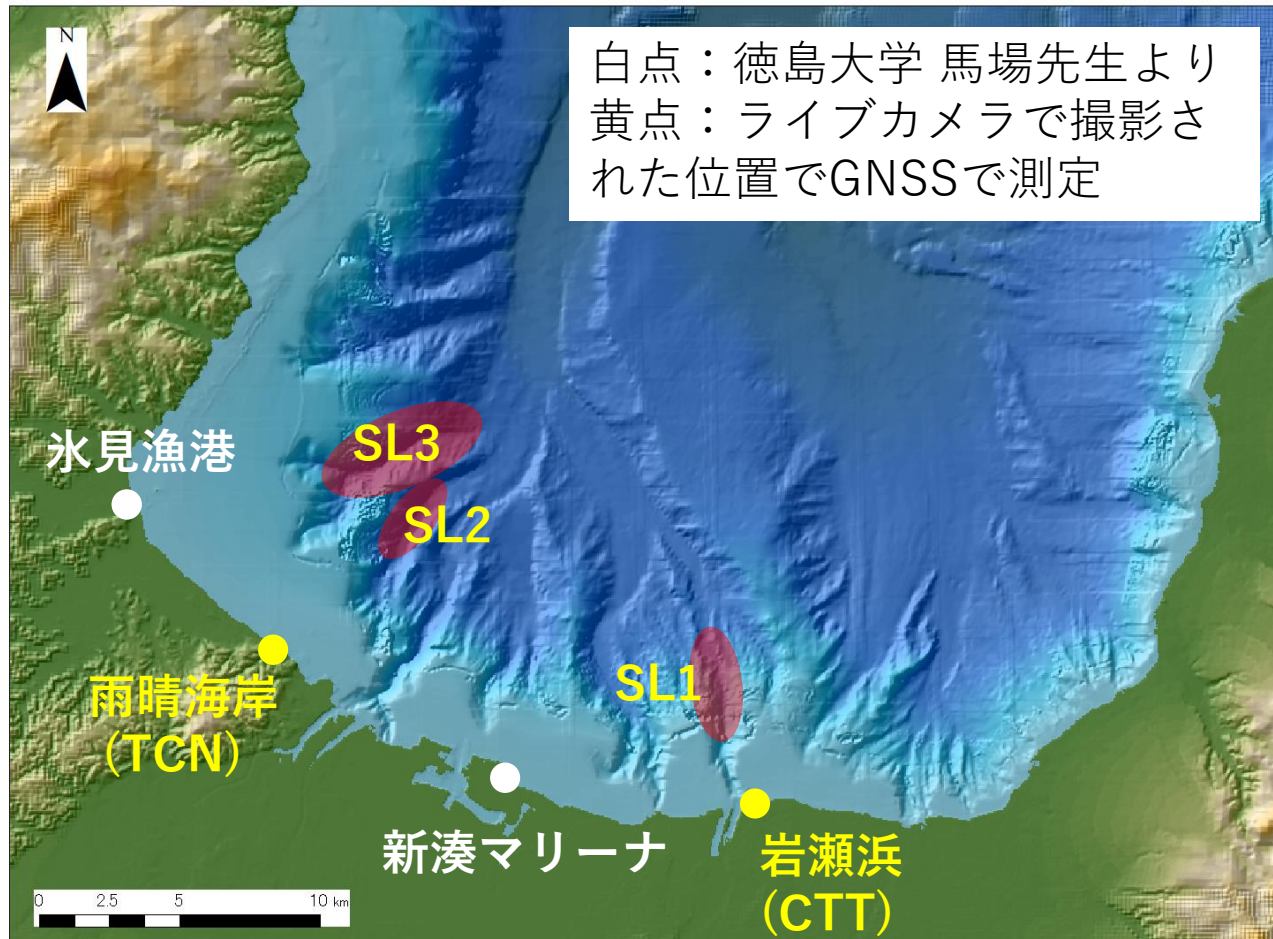
想定地すべり位置



※新しい情報等により変わる可能性があります。



津波痕跡データとの比較



【課題】

局所的な現象のため、少しの想定の変動で浸水高に影響するため、多くの現地情報との比較で、丁寧な調整が必要

※新しい情報等により変わる可能性があります。