

# 令和6年能登半島地震津波： 能登半島周辺の海底地形と津 波数値計算

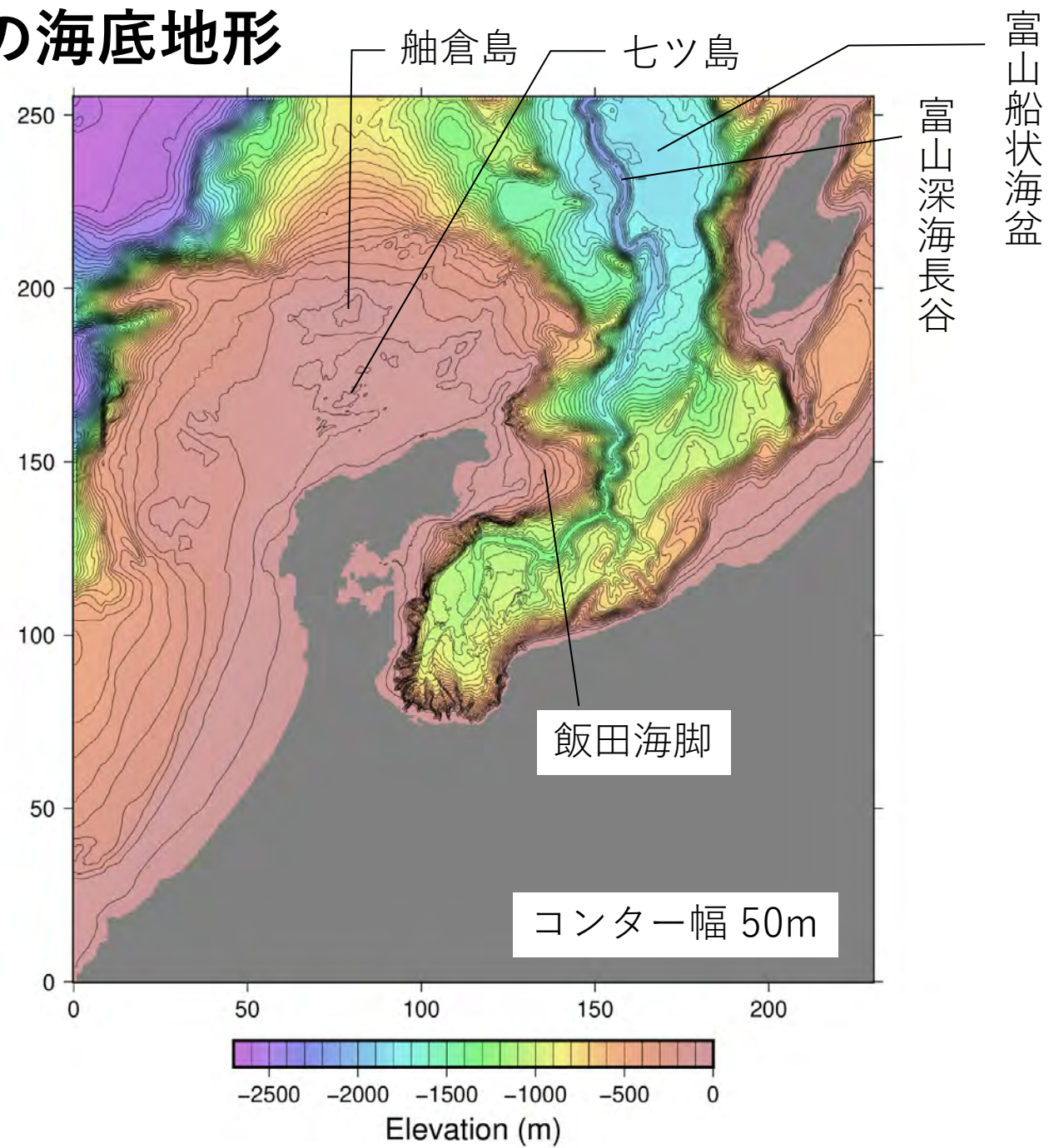
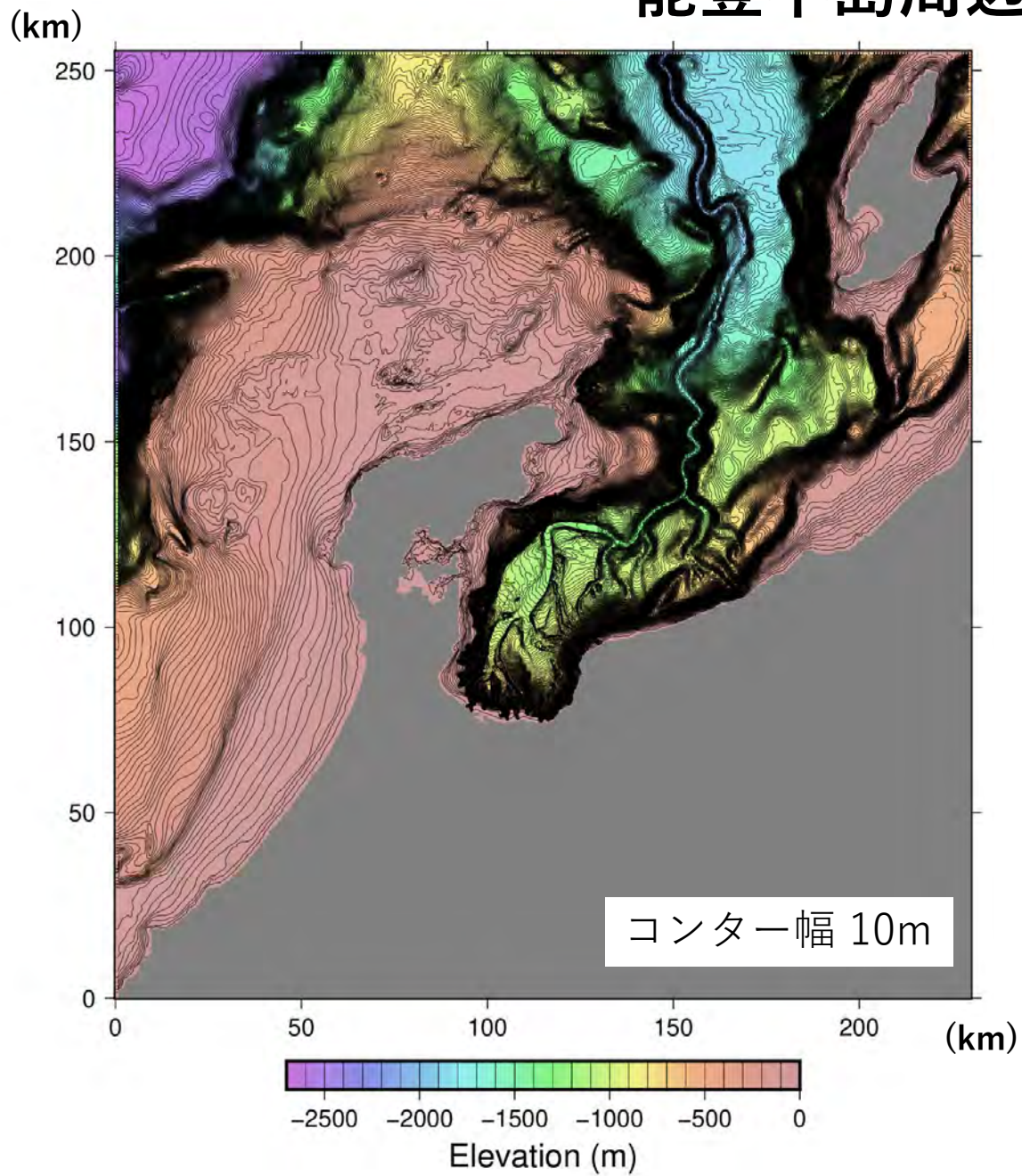
馬場俊孝（徳島大学）

令和6年能登半島地震津波に関する調査報告会

日時：2024年1月27日（土）14:00～17:00

場所：TKPガーデンシティPREMIUM金沢駅西口・ホール3Bお  
よびZoom Webinarによるハイブリッド開催

# 能登半島周辺の海底地形





# 数値計算

<https://youtu.be/bPmLhgj5uU4>

38°00'

37°30'

37°00'

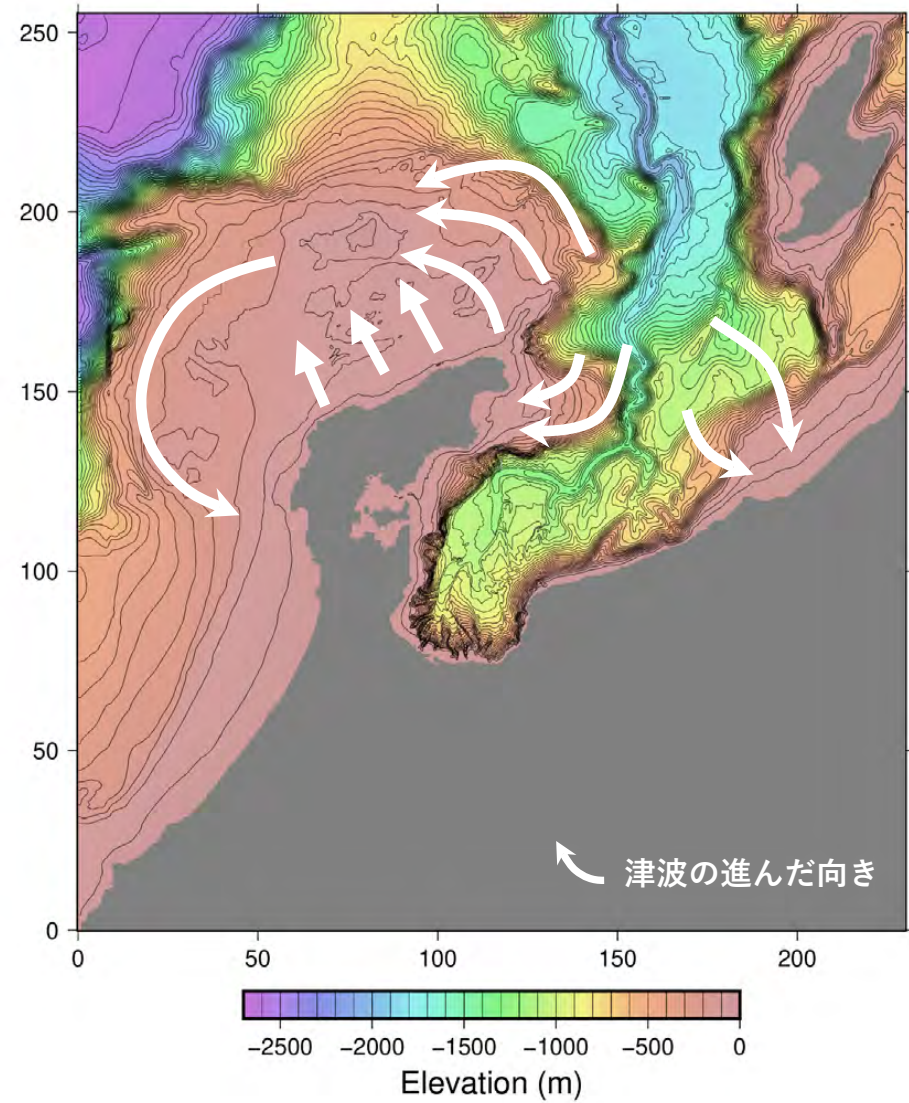
36°30'

00 sec.

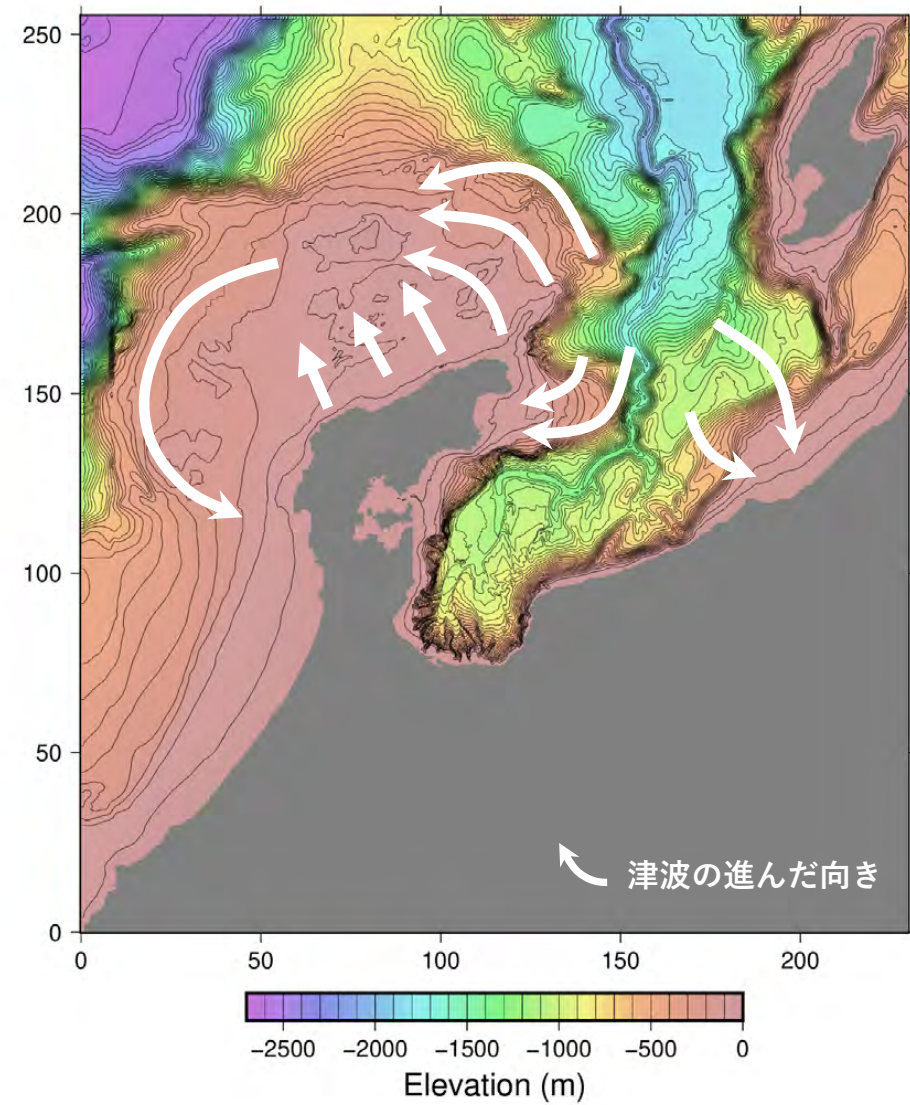
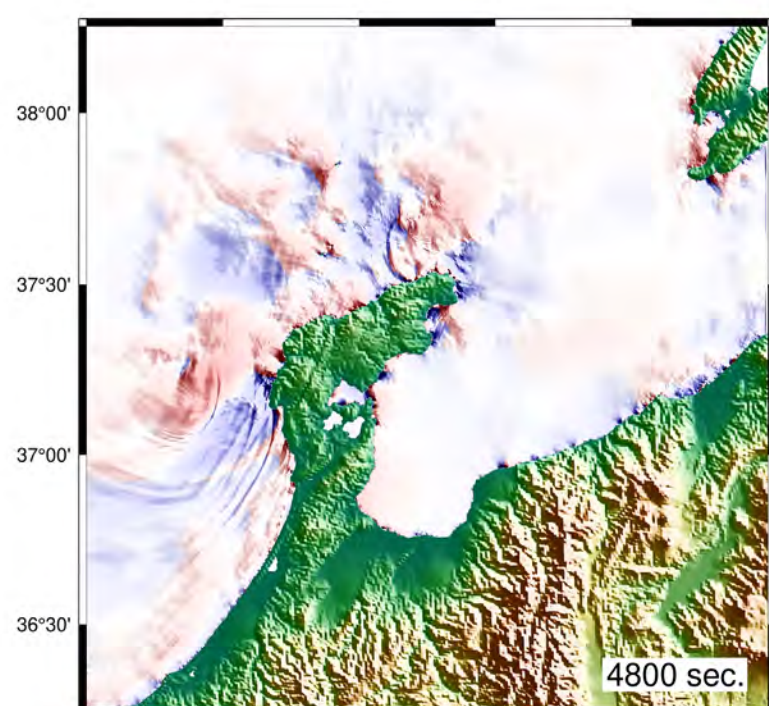
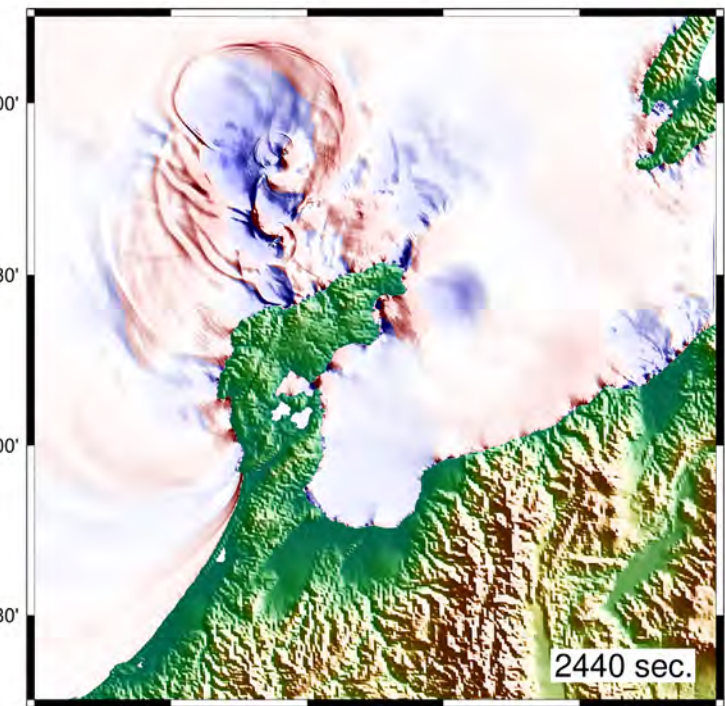
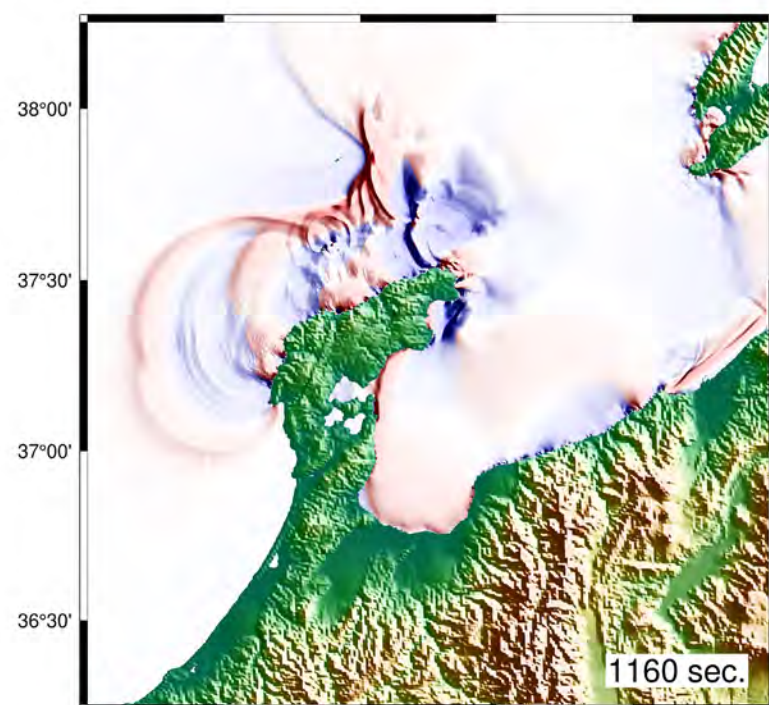
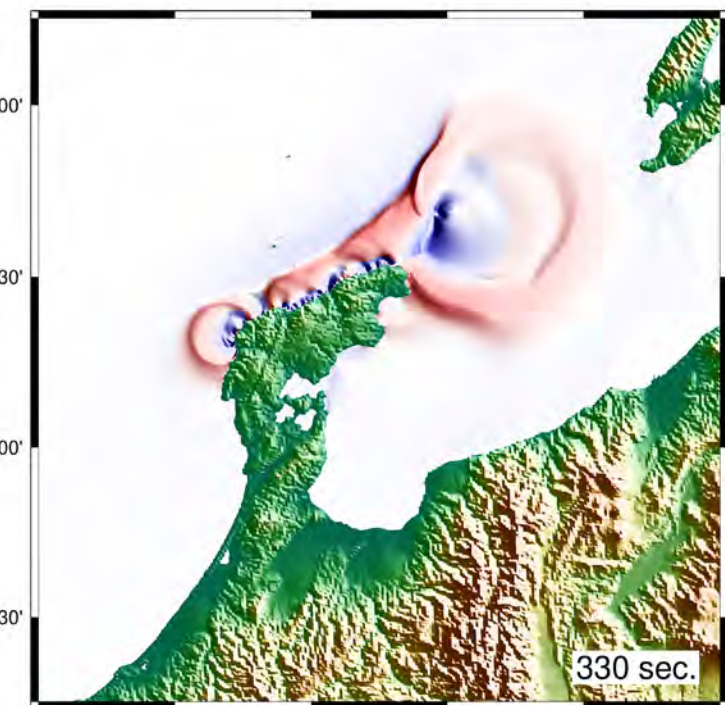
138°00'

138°30'

F43断層を仮定した津波計算 (アニメーション)









# 最大津波高分布

