

令和6年能登半島地震 津波報告会（珠洲市）

今回の地震・津波で亡く
なられた方々のご冥福を
お祈り申し上げます。
被災者の皆様に心よりお
見舞い申し上げます。

JAIST：郷右近
金沢大学：榎田，二宮
金沢工業大学：有田
京都大学：森，宮下
関西大学：安田
鳥取大学：福井
中央大学：有川
東北大学：越村



石川県珠洲市沿岸域

航空写真・津波浸水推定図（©国土地理院（GSI））

珠洲市沿岸域における調査

調査目的

痕跡高，浸水範囲，被害などに関する被害実態を明らかにすること。

調査チーム・日時

1月4日：

東北大・金沢大・金沢工大・JAISTチーム

1月6日：

中央大・関東学院大・東京都立大・東京大チーム

1月6日 - 7日：

京大・関大・鳥取大チーム

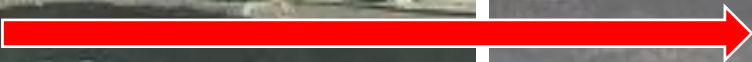
調査地域（珠洲市）



長橋地区の隆起



読売新聞社飛行機から空撮（中大・有川教授）
→隆起により海岸線が大きく変化



隆起

（1月6日：中央大・関東学院大・東京都立大・東京大チーム）

川浦・折戸・木ノ裏地区の痕跡調査



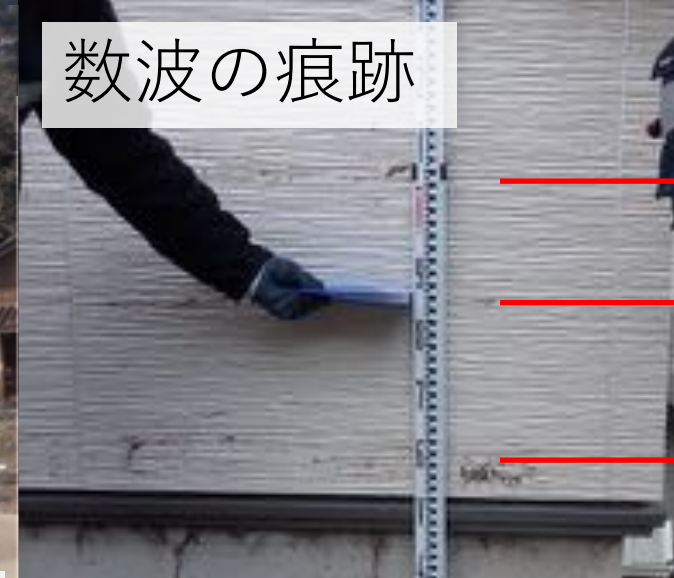
津波遡上は確認されたものの家屋への浸水被害は無し



栗津海岸・寺家地区の痕跡調査と被害



- ・ 南東からの津波
- ・ 堤防被害は僅か、弱い洗掘有
- ・ 岸沖の遡上範囲は狭く、浸水時間は短かい可能性



1月6日 - 7日：京大・関大・鳥取大チーム

海岸沿いの家屋が破壊

蛸島・鉢ヶ先地区の痕跡調査



飯田地区の痕跡調査



津波痕跡とウェブ上に掲載された津波の写真から判断

航空写真
©GSI

1月4日：東北大学，金沢大学，
金沢工業大学，北陸先端科学技術大学院大学 6

飯田地区の被害



飯田地区の被害



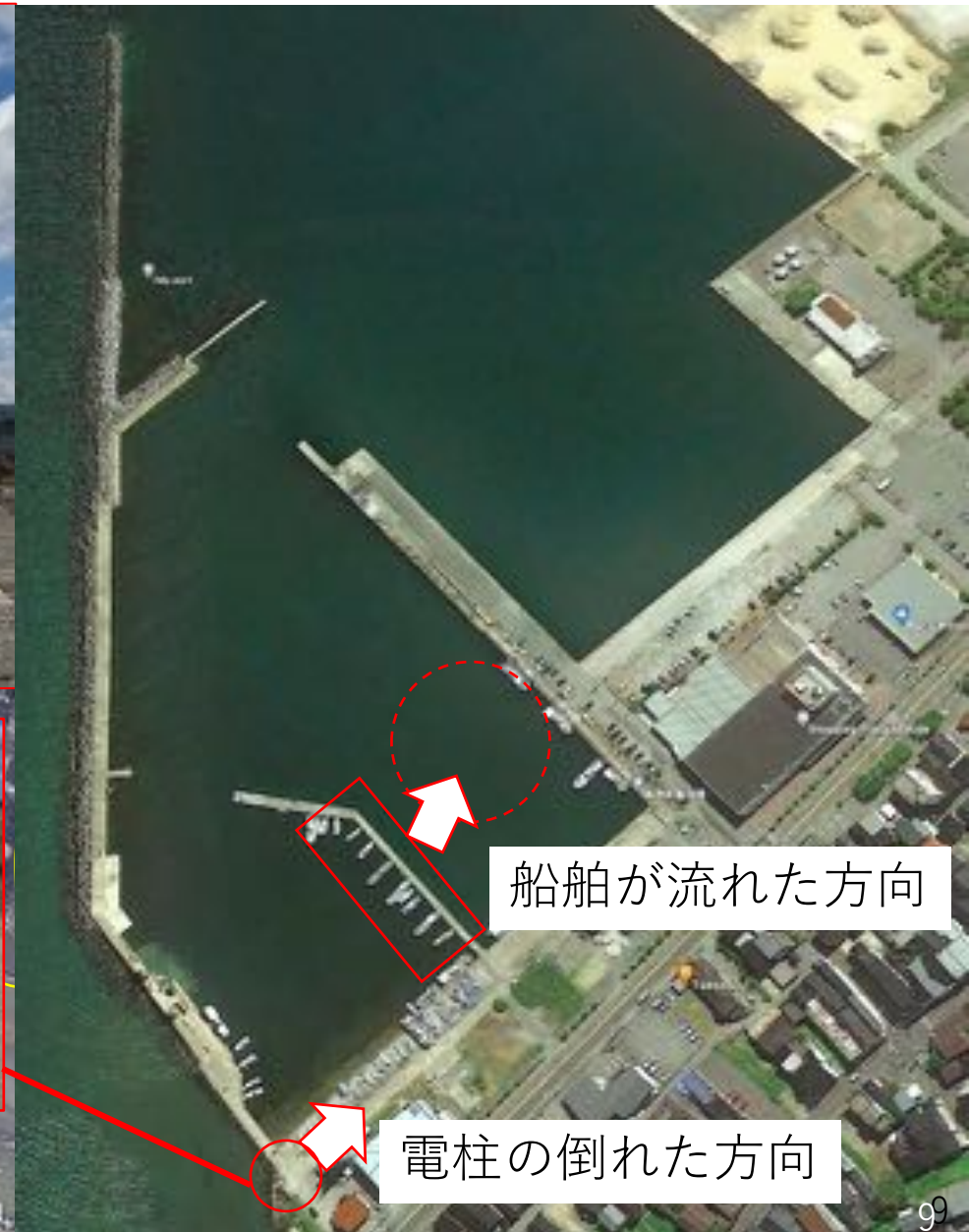
防波堤の被害

地震前



飯田地区の被害

1月4日：東北大学，金沢大学，
金沢工業大学，北陸先端科学技術大学院大学



春日野・鵜飼・見附島地区の痕跡調査

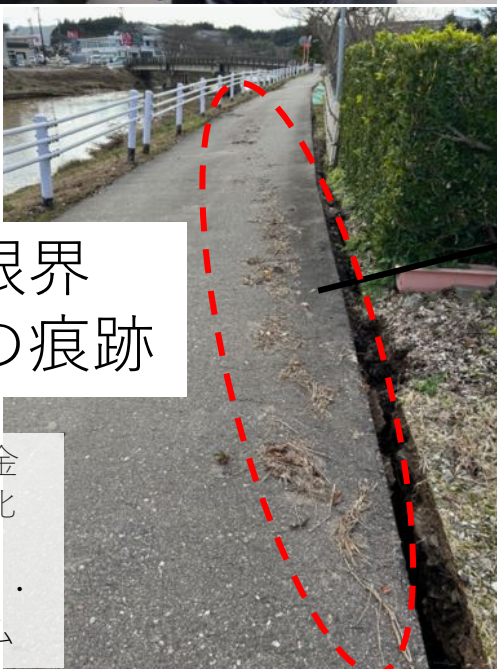
春日野・鵜飼・
見附島地区



Google



浸水高：4.5 m (T.P)



浸水限界
津波の痕跡

1月4日：東北大・金
沢大・金沢工大・北
陸先端大チーム
1月6日 - 7日：京大・
関大・鳥取大チーム

航空写真・推定浸水域©GSI



春日野
地区

鵜飼・
見附島
地区

津波漂流物を確認



遡上高：3.5m(T.P)



津波漂流物

春日野地区の被害

1月4日：東北大・金沢大・金沢工大・北陸先端大チーム
1月6日 - 7日：京大・関大・鳥取大チーム



鵜飼・見附島地区の被害

1月4日：東北大・金沢大・金沢工大・北陸先端大チーム
1月6日 - 7日：京大・関大・鳥取大チーム

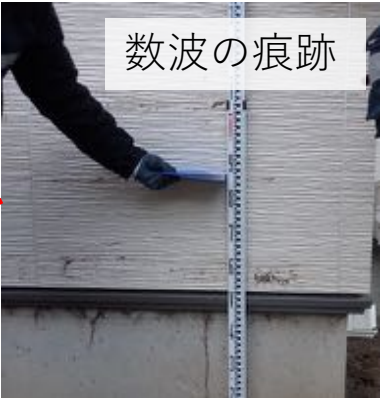


まとめ

川浦・折戸・木ノ浦地区
遡上高：4.4m (T.P)



栗津海岸
寺家地区
浸水高：4.9m (T.P)



長橋地区 (隆起)



建物被害 (津波)



飯田地区
遡上高：2.9m (T.P)



蛸島・鉢ヶ崎地区
浸水高：2.3m (T.P)



春日野地区
浸水高：4.5m(T.P)



鵜飼・見附島地区
浸水高：3.5m(T.P)

謝辞

- 被災直後で大変な状況の中、現地調査にご協力いただいた地元住民の方々に深くお礼申し上げます。
- 長橋地区・飯田地区の報告では読売新聞社の飛行機で撮影した空撮画像を使用させていただきました。飯田地区・鶉飼地区を撮影した斜め視空撮画像については国際興業株式会社・株式会社パスコが撮影したものを使用させていただきました。航空写真と推定津波浸水域データについては国土地理院が公開したものを使用させていただきました。ここに記して謝意を表します。