

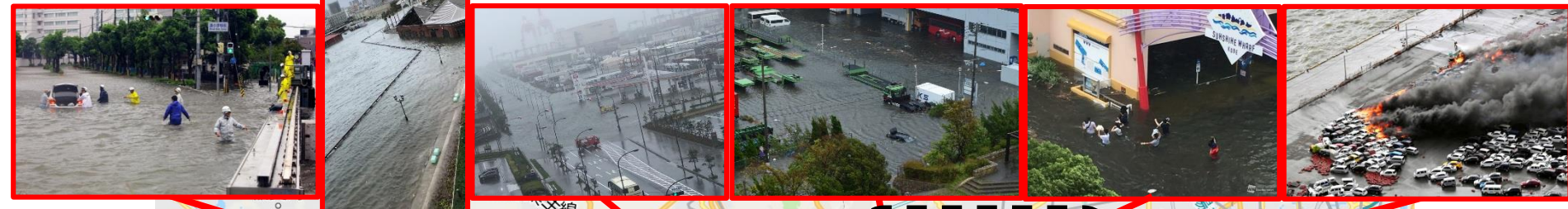
台風1821号高潮被害調査

土木学会海岸工学委員会

tc201821@oceanwave.jp

20180906版

調査エリア概要



調査ポイント

場所：主担当

1. 神戸エリア西
 - ?
2. 神戸エリア東
 - 安田
3. 大阪港
 - 森
4. 堺以南
 - 中條
5. 淡路島, 徳島
 - ?
6. 和歌山
 - ?

調査での注目点

- 堤外地
- 人工島
- 高潮水門、防潮ゲート付近
- 海岸防護施設がどのように機能したかの有無
- 小河川からの遡上の有無
- コンテナ流出

調査方法・調査器具

調査方法

- 緯度経度
 - GPSもしくはRTKGPS
- 浸水高・浸水深
 - レベルもしくはRTKGPS
 - 浸水高が無理な場合は浸水深だけ測り、DEMから推定
- 海からの距離
 - 可能ならばレーザー等
 - 無理なら地図から推定
- 被害状況
 - GPS付きカメラ
 - メモを残す
- ヒアリング

その他

- 津波調査マニュアルに準じる
- 可能ならば淡水・海水の有無を追加
- データ
 - 所定のエクセルに入力
- 写真
 - まとめて回収